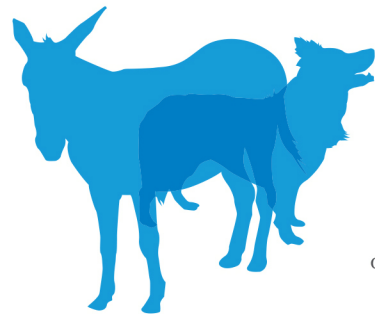


Médiation Animale et Zoothérapie

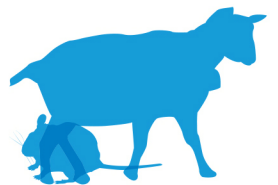


*du Sourire  
au Lien*

Médiation Animale



[mediation-animale-bretagne.fr](http://mediation-animale-bretagne.fr)  
[contact@mediation-animale-bretagne.fr](mailto:contact@mediation-animale-bretagne.fr)  
06 64 24 43 29





# Présentation

La structure « Du sourire au lien » organise des activités relatives à la médiation animale; elle propose un accompagnement en zoothérapie aux personnes dépendantes afin de développer le bien-être, la communication et l'autonomie. Elle organise aussi des animations, des ateliers d'éveil, des activités récréatives et pédagogiques associant l'animal pour des publics diversifiés.

## OBJECTIFS DE LA STRUCTURE

Du sourire au lien met en contact un public avec des animaux par le support d'ateliers ou d'Activités Associant l'Animal afin qu'il se crée entre eux des interactions positives dans une ambiance chaleureuse et relaxante.

Pendant les ateliers, la présence de l'animal permet aux participants de se détendre et de profiter de ce temps d'échanges en oubliant les moments difficiles.

## DÉFINITION DE LA MÉDIATION ANIMALE

C'est une démarche basée sur la mise en relation homme-animal qui favorise des **comportements positifs** chez l'homme :

- Le bien-être, le réconfort, l'apaisement par la détente physique et psychique;
- La motivation et le plaisir à participer et ainsi rompre l'isolement;
- Le développement de la communication multicanaux et des interactions entre les participants;
- Un encouragement à l'autonomie, à être acteur;
- Une meilleure estime de soi.

En médiation animale ou zoothérapie, le thérapeute utilise **l'animal comme support de la médiation** afin de créer du lien avec la personne.



Interactions avec le chien

L'animal comme médiateur pour communiquer



# Médiation Animale



## À QUI NOUS ADRESSONS NOUS ?

Les ateliers avec l'animal s'adressent aux enfants, aux adolescents ou aux adultes ayant besoin d'un éveil, d'une stimulation cognitive et émotionnelle par l'animal.

Je me déplace avec mes animaux dans les Instituts Médico-Educatifs, les Maisons d'Accueil Spécialisées, les Foyers d'Accueil Médicalisées, et les EHPAD.

Le suivi en médiation animale ou zoothérapie concerne les personnes handicapées, désorientées, en rupture sociale, les personnes âgées dépendantes, atteintes d'Alzheimer. Cet accompagnement s'organise selon des objectifs individuels définis selon le projet de la personne et un programme de séances déterminé au préalable avec l'équipe.

**Les séances collectives** permettent de créer une dynamique de groupe et de développer des interactions entre les participants. Les séances individuelles avec la thérapeute renforcent la confiance en soi par la relation duelle.

Les séances ont lieu dans l'institution d'accueil à l'intérieur comme à l'extérieur selon le type d'activités choisies.

## À QUOI SERT LA MÉDIATION ANIMALE ?

Les animaux sont nos compagnons au quotidien et nous aident à traverser les moments difficiles en nous offrant une affection inconditionnelle.

**Le contact avec l'animal est apaisant**, réconfortant. Il nous aide à calmer une peine, diminue l'irritabilité et favorise le rire ou le jeu. La relation est ludique, désintéressée, et faite de curiosité réciproque.

**Pour l'enfant**, c'est un confident qui écoute, console, rassure sans juger, sans répéter, ni contredire.

**Chez les personnes âgées**, l'animal agit de façon positive sur leur moral comme un médiateur social qui encourage la communication. Il stimule la motricité volontaire des personnes en les invitant à lui prodiguer soins et caresses.

**Pour les personnes hospitalisées**, il égaye le quotidien par sa spontanéité, redonne le sourire et crée un effet anxiolytique non négligeable.

C'est le complice idéal pour s'épanouir et se sentir en sécurité. L'échange affectif pallie le manque de relation, de chaleur humaine, renforce l'estime de soi et induit le respect de l'autre.

**L'animal est un antidote au stress, aux tensions**, à nos appréhensions, à l'anxiété. Très sensible aux émotions, il les absorbe comme une éponge. Doué d'une intuition infailible, il perçoit la souffrance ou la solitude de la personne et la reconforte par sa présence toute proche et une capacité d'amour sans limites.

**Chez les personnes en difficulté**, l'animal peut servir de catalyseur pour soulager leur mal-être psychologique. Il a une fonction structurante dans le sens où la personne, par ses actes de toilettage ou de nourrissage, devient actrice et se sent valorisée. Il offre un modèle relationnel positif et le goût d'aller de l'avant.

Séance extérieure avec la ponette

L'animal en tant que centre d'intérêt commun





# Nos Atouts

## L'ITINÉRANCE

**Venue des animaux vers les personnes** au sein des institutions d'accueil de façon ponctuelle ou régulière : participation d'un plus grand nombre de résidents

**Cadre connu et sécurisant** (enceinte de l'institution) : présence des personnes les plus démunies et se déplaçant difficilement

## LES ACTIVITÉS

Les activités proposées sont en lien avec les besoins, l'intérêt et le potentiel de chacun :

- prises en charge individuelles ou dynamique de groupe;
- activités diversifiées intérieures et extérieures.

« Le personnel encadrant de la structure d'accueil est toujours associé aux activités »



Présence de la ferme dans l'institution



Séance extérieure

## UNE ÉTROITE COLLABORATION AVEC LE PERSONNEL SOIGNANT

- Le personnel encadrant de la structure d'accueil est toujours associé aux activités;
- Le soignant est perçu différemment du quotidien, comme un accompagnant, un interlocuteur;
- Une personne soignante référente est présente avec la thérapeute lors de chaque séance pour assurer le suivi des objectifs pour chaque résident;
- Des bilans individuels sont effectués en cours d'année avec l'équipe pluridisciplinaire.

## UN GRAND CHOIX D'ANIMAUX

Des animaux de toutes tailles et de plusieurs espèces habitués à être manipulés, calmes, éduqués, que nous adaptons aux différents publics et à chaque type d'intervention.



# Bénéfices de la médiation animale

## ASPECT PERCEPTIF ET COMPORTEMENTAL: STIMULATION COGNITIVE, SENSORIELLE ET MOTRICE

L'animal représente une source de perceptions multi sensorielles : la main glisse instinctivement dans la fourrure, gratte, chatouille. Nous satisfaisons ainsi notre besoin de contact et de chaleur.

Selon Levinson<sup>1</sup>, l'animal ne nourrit pas d'attentes idéalisées envers la personne et l'accepte telle qu'elle est. La complicité qui se crée permet le développement de liens affectifs forts, établit un repère rassurant pour la personne et favorise son ouverture au monde.

Le toucher permet de percevoir la présence d'un être vivant, différent de soi, qui bouge et réagit et de connaître ainsi son environnement et les limites de son propre corps. En touchant le pelage, en percevant la chaleur et le poids de l'animal sur nos genoux, sa respiration, son odeur, en entendant les gloussements, les couinements, nous percevons la présence de l'Autre, différent de soi.

L'animal encourage aussi la motricité spontanée par la main tendue vers lui, la caresse. En nous invitant à prendre soin de lui, à le brosser, à le nourrir, l'animal stimule la coordination oculo-manuelle et la préhension fine.

Par ces soins aux animaux, la personne va se sentir valorisée et encouragée à prendre des initiatives aux séances suivantes.

Les ateliers permettent également de travailler la concentration, l'attention, la mémorisation (noms des animaux, activités, matériel utilisé), le repérage spatio-temporel (jour, horaires de l'activité, ateliers proposés)

**1. D. J. LEVINSON**  
(né en 1920, 1994)  
psychanalyste  
américain.



Découverte sensorielle avec le cochon d'inde

Gestes spontanés vers les animaux

Brossage du chien





# Bénéfices de la médiation animale



## ASPECT RELATIONNEL : COMMUNICATION, GESTION DES ÉMOTIONS, INTERACTIONS ENTRE LES PERSONNES

Les modes de communication avec l'animal sont multi-canaux en s'établissant par :

**Le regard mutuel** qui est important dans la régulation des interactions homme-animal et la confiance réciproque.

**Le toucher** : le contact tactile est apaisant et réconfortant.

La présence de l'animal induit un climat de sérénité qui permet d'apprendre à gérer ses émotions, à canaliser son énergie, son appréhension ou son impatience; la personne doit apprendre à adapter ses gestes et son comportement pour ne pas effrayer l'animal et établir un échange affectif.

L'animal rassemble les personnes autour de lui en offrant **un centre d'intérêt commun, un sujet d'expression et de communication** entre résidents et avec les encadrants. Il permet de s'exprimer, de faire des commentaires, d'élargir la conversation à d'autres thèmes.

Les soins aux animaux encouragent à porter de l'intérêt à l'Autre et à se décentrer de soi. Ils permettent la diminution des gestes parasites et apaisent les troubles du comportement.

## ASPECT INTRA PERSONNEL : ESTIME DE SOI, VALORISATION, AUTONOMIE

« Si les animaux vivent dans un monde qui leur est propre, il existe cependant des connexions entre eux et nous qui favorisent une complicité et un ensorcellement réciproques. » B. Cyrulnik<sup>2</sup>

Les soins aux animaux sont structurants : gestes spontanés, prise d'initiatives, implication dans les prochains ateliers et valorisation de soi.

L'animal éveille le besoin de maternage, de protection. La personne devient alors celle qui « soigne » et non plus celle qui est soignée. Elle se sent utile et responsable du confort d'un être vivant. La relation à l'animal renforce l'estime de soi en développant l'autonomie.

L'animal est aussi le fil conducteur qui permet la reminiscence de son passé. Pour les personnes atteintes d'Alzheimer, sa présence permet de rester ancré dans la réalité et dans le moment présent.

A long terme, l'établissement d'un lien affectif fort avec un animal contribue à une amélioration ou une stabilisation de l'état physique et psychique de la personne pour une meilleure qualité de vie.

2. **B. CYRULNIK** (né en 1937) neurologue, psychiatre, éthologue et psychanalyste français.



Création de liens autour de l'animal

Expression des émotions

Contact tactile et apaisant



# Les Animaux

## LE RÔLE DES ANIMAUX MÉDIATEURS

La diversité dans le choix des animaux permet d'exploiter les potentialités de chaque espèce et de les adapter aux différents publics.

- **LE CHIEN** Avec sa bonne humeur et son énergie, il est toujours disponible pour la relation. Son regard tendre console. Il attend de nous que l'on s'occupe de lui, qu'on le brosse, qu'on le promène, qu'on joue avec lui. Il est réceptif aux paroles et sensible à l'humeur de la personne, c'est le compagnon idéal.
- **LE LAPIN** C'est un animal de ferme qui évoque un flot de souvenirs chez les personnes âgées. Ses longues oreilles se prêtent aux confidences; son air inoffensif et la douceur de sa fourrure induisent câlins et commentaires.
- **LE COCHON D'INDE** C'est une source de stimulation visuelle, auditive et tactile ; le caresser est apaisant, réconfortant ; sa présence tranquille, ses gloussements, la texture de son pelage, sa façon de se blottir contre nous diminuent l'anxiété et invitent au maternage et à la détente.
- **L'ÂNE** Infatigable et docile, il recherche la compagnie de l'homme. Il aime être brossé, gratouillé. Ses grandes oreilles et son regard doux attirent l'attention et incitent aux confidences, aux câlins, aux caresses. Son calme, sa patience apaisent.

- **LA CHÈVRE NAIN** D'un tempérament familial et espiègle, elle est vive, joueuse et gourmande. Elle fait rire avec ses cabrioles et évoque la vie d'autrefois à la ferme. Elle ne refuse jamais un morceau de pain tendu.

Les activités proposées en médiation animale sont appelées Activités Associant l'Animal (A.A.A.).

L'installation d'une ferme au sein du lieu d'accueil permet de découvrir ou redécouvrir les animaux, de les observer, d'apprendre à les connaître sans quitter l'institution.

La présence des animaux de la ferme suscite la curiosité et motive les résidents à sortir de leur chambre et aller à leur rencontre. Elle permet de rompre l'isolement des personnes en leur faisant partager un moment agréable.

C'est une atmosphère particulière où les perceptions sensorielles sont mises en avant : différenciation tactile (poils, laine, crins, corne de sabot), odeurs du pelage, des déjections, écoute des différents cris : gloussements, braiements, caquètements.

Les ateliers proposés à l'extérieur sont le nourrissage des lapins, des chèvres, le brossage des chiens, le pansage de l'ânesse, de la ponette ; il est possible de promener les chiens et l'ânesse en longe, ou de suivre un parcours de maniabilité en dirigeant l'animal à travers les différents obstacles.



l'âne médiateur en interaction avec une résidente

présence d'une chèvre dans l'institution

Moment câlin avec le lapin



# L'Intervenante



Ingrid Garde est **intervenante en zoothérapie**, elle propose aux résidents une rencontre avec ses animaux dans l'enceinte de l'institution ; elle organise les séances de zoothérapie et anime les Activités Associant l'Animal.

Elle est titulaire d'un Master1 de Psychologie et formée à la zoothérapie à l'institut Agatée de Colmar. Elle a acquis son expérience dans l'accompagnement des personnes handicapées mentales sur leur lieu de vie. Elle a également évalué des enfants en IME et encadré des adultes en hôpital de jour et des enfants polyhandicapés en séance d'équithérapie. Ingrid a été intervenante en médiation animale pour l'association Ensemble pendant 4 ans. Elle a une grande passion pour les animaux ; elle aime rencontrer les gens et leur faire bénéficier des bienfaits que les animaux peuvent nous offrir.



Médiation Animale

**Médiation Animale  
et Zoothérapie**

[mediation-animale-bretagne.fr](http://mediation-animale-bretagne.fr)

[contact@mediation-animale-bretagne.fr](mailto:contact@mediation-animale-bretagne.fr)

06 64 24 43 29

Ingrid et Hanoï le  
chien médiateur

Préhension fine  
avec le nourrissage

